

ΠΙΣΤΟΠΟΙΗΤΙΚΟ ΑΝΑΛΥΣΗΣ / CERTIFICATE OF ANALYSIS

REPORTING MICROBIOLOGICAL RESULTS: Our company will not share microbial analysis for its clients' installations as every one of their results are confidential. The following analysis come from an independent agent that provides the infectious load (contamination) for the devices' microbial certification/ ISO 17025 NO. 909-3 LABORATORY QLAB.

WTS MODELS (WATER THERAPY SYSTEMS)

Εταιρία Κατασκευής Συσκευών
Appliance Manufacturing Company

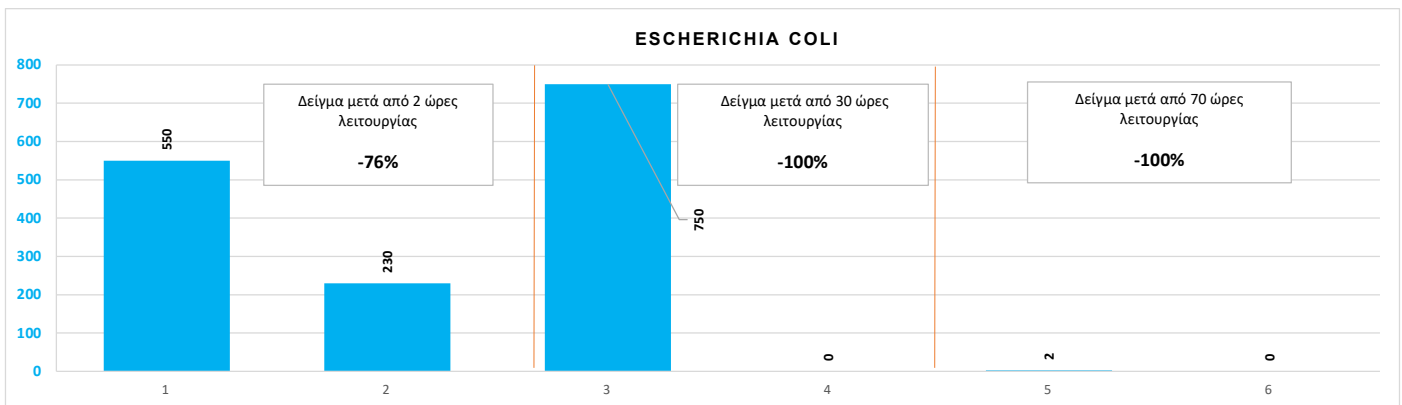
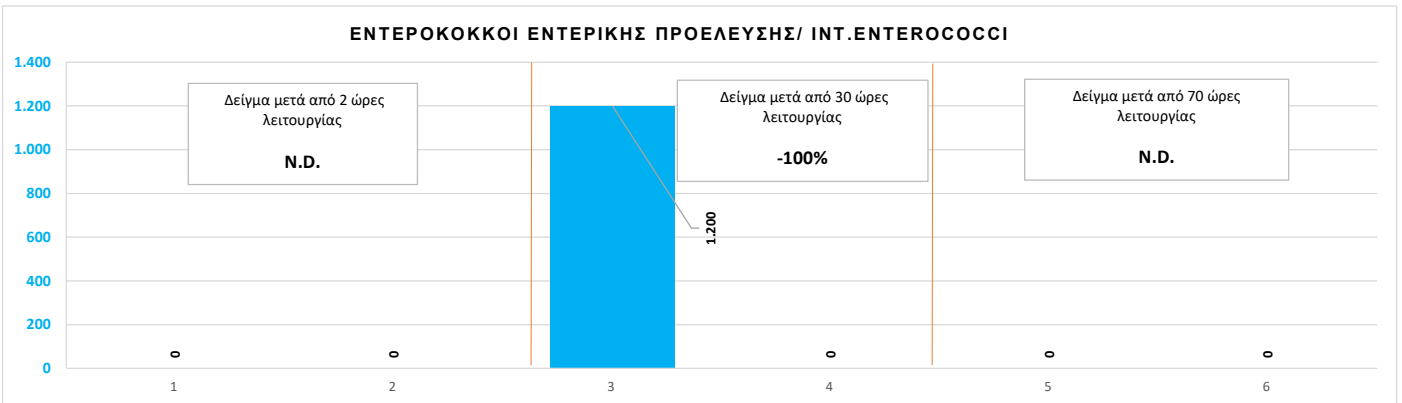
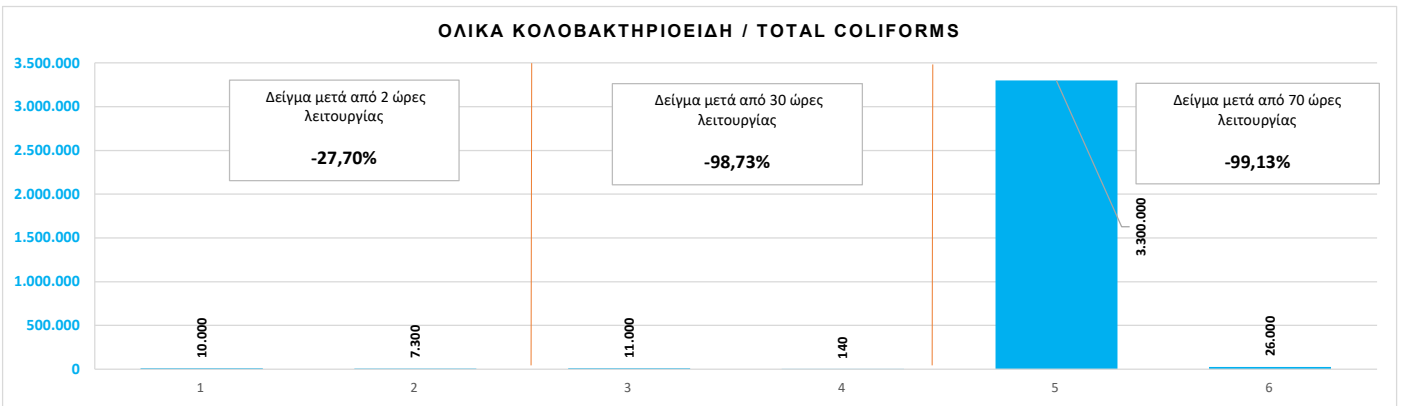
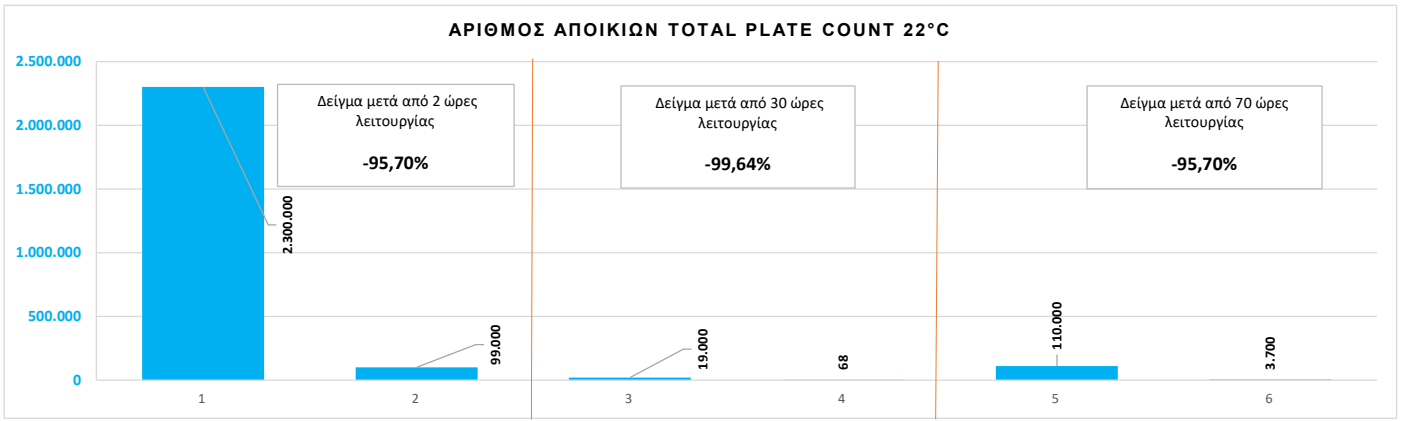
ERGON LOGITECH MON. I.K.E KARATASOU 6A SINDOS / 57400 / TESSALONIKI / GREECE
T +30 6932715010 T +30 2314 070108 / www.ergonlogitech.com / ergonlogitech@gmail.com

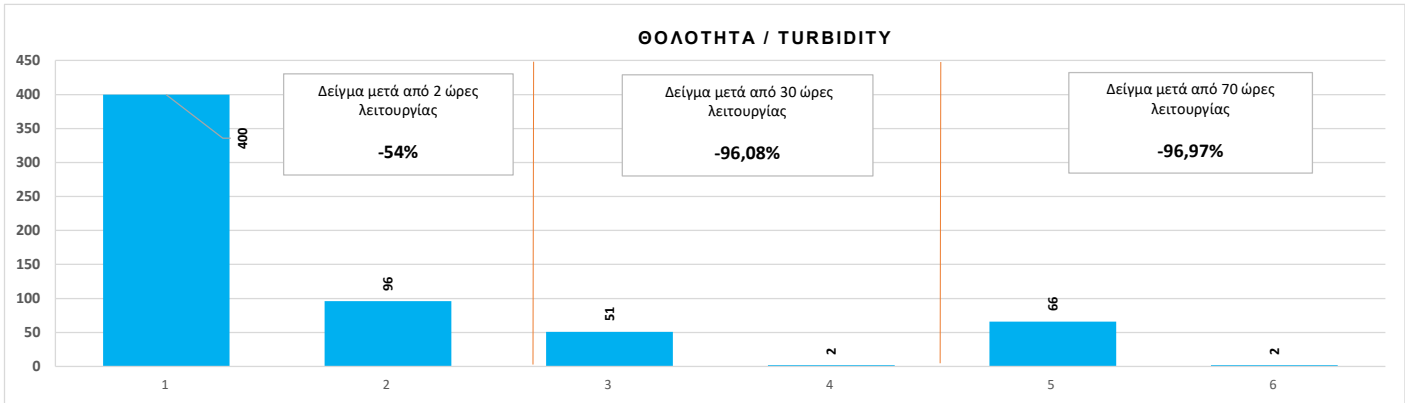
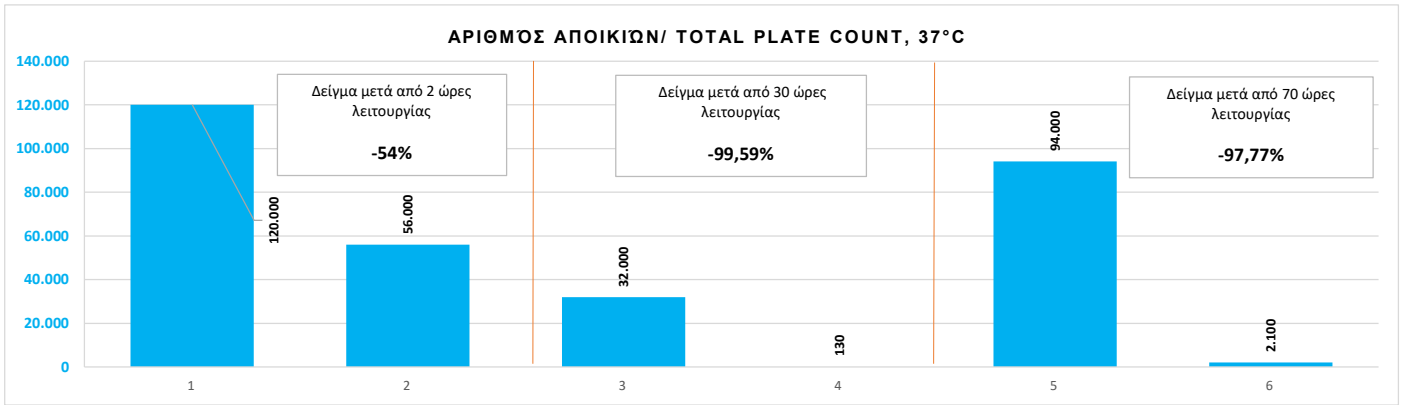
Ημ/νία έκδοσης πιστοποιητικού / Issuing date of certificate: 9/8/2022

Δείγμα μετά από 5 ώρες λειτουργίας	ISO	POINT SYSTEMS	RESULT		DISINFECTIONS %
Αριθμός Αποικιών, 22oC / Total plate count, 22oC	ISO 6222:1999	WATER INLET	2.300.000	cfu/MI	-95,70%
Αριθμός Αποικιών, 22oC / Total plate count, 22oC	ISO 6222:1999	WTS OUTLET	99.000	cfu/MI	
Ολικά Κολοβακτηριοειδή / Total Coliforms	ISO 9308-1:2014	WATER INLET	10.000	cfu/100mL	-27,00%
Ολικά Κολοβακτηριοειδή / Total Coliforms	ISO 9308-1:2014	WTS OUTLET	7.300	cfu/100mL	
Εντερόκοκκοι εντερικής προέλευσης / Int. Enterococci	ISO 7899-2:2000	WATER INLET	0	cfu/100mL	N.D.
Εντερόκοκκοι εντερικής προέλευσης / Int. Enterococci	ISO 7899-2:2000	WTS OUTLET	0	cfu/100mL	
Escherichia Coli	ISO 9308-1:2014	WATER INLET	550	cfu/100mL	-54,00%
Escherichia Coli	ISO 9308-1:2014	WTS OUTLET	230	cfu/100mL	
Αριθμός Αποικιών, 37oC / Total plate count, 37oC	ISO 6222:1999	WATER INLET	120.000	cfu/mL	-53,33%
Αριθμός Αποικιών, 37oC / Total plate count, 37oC	ISO 6222:1999	WTS OUTLET	56.000	cfu/mL	
Θολότητα / Turbidity	OE 2006	WATER INLET	400	NTU	-76,00%
Θολότητα / Turbidity	OE 2006	WTS OUTLET	96	NTU	

Δείγμα μετά από 30 ώρες λειτουργίας	ISO	POINT SYSTEMS	RESULT		DISINFECTIONS %
Αριθμός Αποικιών, 22oC / Total plate count, 22oC	ISO 6222:1999	WATER INLET	19.000	cfu/MI	-99,64%
Αριθμός Αποικιών, 22oC / Total plate count, 22oC	ISO 6222:1999	WTS OUTLET	68	cfu/MI	
Ολικά Κολοβακτηριοειδή / Total Coliforms	ISO 9308-1:2014	WATER INLET	11.000	cfu/100mL	-98,73%
Ολικά Κολοβακτηριοειδή / Total Coliforms	ISO 9308-1:2014	WTS OUTLET	140	cfu/100mL	
Εντερόκοκκοι εντερικής προέλευσης / Int. Enterococci	ISO 7899-2:2000	WATER INLET	1.200	cfu/100mL	-100,00%
Εντερόκοκκοι εντερικής προέλευσης / Int. Enterococci	ISO 7899-2:2000	WTS OUTLET	0	cfu/100mL	
Escherichia Coli	ISO 9308-1:2014	WATER INLET	750	cfu/100mL	-100,00%
Escherichia Coli	ISO 9308-1:2014	WTS OUTLET	0	cfu/100mL	
Αριθμός Αποικιών, 37oC / Total plate count, 37oC	ISO 6222:1999	WATER INLET	32.000	cfu/mL	-99,59%
Αριθμός Αποικιών, 37oC / Total plate count, 37oC	ISO 6222:1999	WTS OUTLET	130	cfu/mL	
Θολότητα / Turbidity	OE 2006	WATER INLET	51	NTU	-96,08%
Θολότητα / Turbidity	OE 2006	WTS OUTLET	2	NTU	

Δείγμα μετά από 70 ώρες λειτουργίας	ISO	POINT SYSTEMS	RESULT		DISINFECTIONS %
Αριθμός Αποικιών, 22oC / Total plate count, 22oC	ISO 6222:1999	TANK	110.000	cfu/MI	-96,64%
Αριθμός Αποικιών, 22oC / Total plate count, 22oC	ISO 6222:1999	WTS OUTLET	3.700	cfu/MI	
Ολικά Κολοβακτηριοειδή / Total Coliforms	ISO 9308-1:2014	TANK	3.300.000	cfu/100mL	-99,13%
Ολικά Κολοβακτηριοειδή / Total Coliforms	ISO 9308-1:2014	WTS OUTLET	26.000	cfu/100mL	
Εντερόκοκκοι εντερικής προέλευσης / Int. Enterococci	ISO 7899-2:2000	TANK	0	cfu/100mL	N.D.
Εντερόκοκκοι εντερικής προέλευσης / Int. Enterococci	ISO 7899-2:2000	WTS OUTLET	0	cfu/100mL	
Escherichia Coli	ISO 9308-1:2014	TANK	2	cfu/100mL	-100,00%
Escherichia Coli	ISO 9308-1:2014	WTS OUTLET	0	cfu/100mL	
Αριθμός Αποικιών, 37oC / Total plate count, 37oC	ISO 6222:1999	TANK	94.000	cfu/mL	-97,77%
Αριθμός Αποικιών, 37oC / Total plate count, 37oC	ISO 6222:1999	WTS OUTLET	2.100	cfu/mL	
Θολότητα / Turbidity	OE 2006	TANK	66	NTU	-96,97%
Θολότητα / Turbidity	OE 2006	WTS OUTLET	2	NTU	





Παρατηρήσεις

Δ: διαπιστευμένη δοκιμή, *διαπιστευμένη δοκιμή κατά ISO 17025 Αρ. 909-3

N.D.: Not detected / Δεν ανιχνεύθηκε

M.P.: Σύμφωνα με ISO 8199:2018, μικροοργανισμοί παρόντες/According to ISO 8199:2018, microorganisms present

est: Σύμφωνα με ISO 8199:2018, 3-9 αποικίες κατά προσέγγιση/According to ISO 8199:2018, 3-9 colonies estimated

OM: original matter, **DM:** dry matter

NB: επί νωπού βάρους, **ΞΒ:** επί ξηρού βάρους

RL: Το Reporting Limit υποδηλώνει το όριο ποσοτικοποίησης της μεθόδου.

(±): Εκτεταμένη αβεβαιότητα σε βαθμό εμπιστοσύνης ~95% (κ=2)

****:** Legionella: Όγκος διήθησης 100mL / Matrix β, Procedure 8, Media GVPC

ΔΣ: Δήλωση Συμμόρφωσης



Qlab Laboratory
lab.Manager

ERGON LOGITECH
Appliance Manufacturing Company
R&D Product Manager
PSYCHAS EVANGELOS